



República de Moçambique
Ministério da Educação

Conselho Nacional de Exames, Certificação e Equivalências

ESG / 2014
12ª Classe

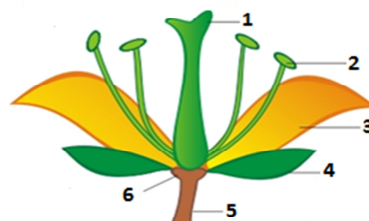
Exame de Biologia

Extraordinário
90 Minutos

Este exame contém 40 perguntas com 4 alternativas de resposta cada uma.
Escolha a alternativa correcta e **RISQUE** a letra correspondente na sua folha de respostas.

- Manihot esculenta** é o nome científico da mandioca.
Manihot significa...
A espécie. B família. C género. D ordem.
- O tipo de nomenclatura usada para designar a abelha, *Apis mellifera* é...**
A binominal. B polinomial. C trinomial. D uninominal.
- Dos protozoários a seguir referidos, qual o que é desprovido de estruturas locomotoras?**
A Amiba B Paramécia C Plasmódio D Tripanossoma
- São procariotas os seres vivos do reino...**
A Fungi. B Monera. C Plantae. D Protista.
- São organismos do reino protista a/(s)/o(s)...**
A bactérias. B euglena. C felicíneas. D fungos.
- Qual é o agente causador da malária?**
A Bactéria B Fungo C Platelminete D Protozoário
- A divisão Ascomycota pertence ao reino...**
A Animália. B Fungi. C Monera. D Plantae.
- O que é micélio?**
A Corpo de frutificação dos fungos C Mesmo que basidiósporo
B Conjunto de hifas emaranhadas D Processo de união sexual das hifas
- O fungo que causa o bolor negro do pão é uma das espécies mais comum da classe...**
A ascomicetes. B basidiomicetes. C oomicetes. D zigomicetes.
- Protalo é...**
A esporófito das briófitas. C gametófito das briófitas.
B esporófito das filicíneas. D gametófito das filicíneas.
- São responsáveis pela reprodução as estruturas indicadas pelos números ...**

- A 1 e 2.
B 1 e 5.
C 2 e 4.
D 3 e 6.



12. Qual das características se refere somente aos animais?

- A Consumidores e heterotróficos
- B Procariontes e autotróficos

- C Produtores e consumidores
- D Pluricelulares e produtores

13. A que filo e classe pretence o animal representado na figura?

- A Artrópodes – aracnídeos
- B Artrópodes – crustáceos
- C Moluscos – cefalópodes
- D Moluscos – gastrópodes



14. As células vegetais são capazes de sintetizar o seu próprio alimento porque possuem...

- A aparelho de Golgi.
- B cloroplastos com clorofila.

- C mitocôndrias.
- D retículo endoplasmático.

15. Em que período do ciclo celular ocorre a síntese de ADN?

A Interfase

B Metafase

C Profase

D Telofase

16. O que representa a figura?

- A Aparelho de Golgi
- B Cloroplasto
- C Mitocôndria
- D Núcleo



17. Quais são os processos relacionados com a actividade da membrana plasmática?

- A Fotossíntese e respiração
- B Fotossíntese e fagocitose

- C Pinocitose e fagocitose
- D Respiração e pinocitose

18. A glicólise é um processo que ocorre na(s) / no(s)...

A citoplasma.

B cloroplastos.

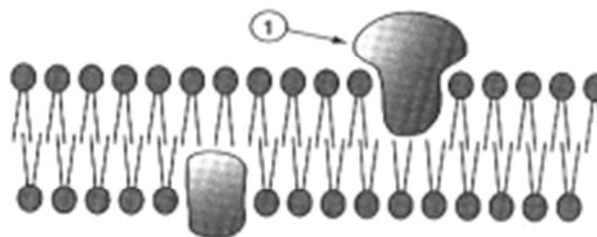
C mitocôndrias.

D núcleo.

19. O esquema representa o modelo do mosaico fluído, que actualmente é o mais aceite para a membrana celular.

O que indica a seta 1?

- A Ácido nucléico
- B Carbohidrato
- C Lípido
- D Proteína



20.. Como se chama o processo através do qual uma célula diplóide dá origem a 4 células haploides?

A Ciclo celular

B Divisão celular

C Meiose

D Mitose

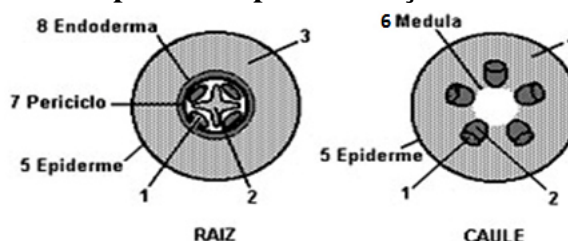
21. A série de eventos que caracteriza a mitose visa permitir a...

- A distribuição desigual dos cromossomas pelas células filhas.
- B distribuição igual do material genético pelas células filhas.
- C produção de gâmetas com diferentes combinações de cromossomas.
- D variabilidade das espécies devido à recombinação genética.

22. **Função biológica da meiose é o(a)...**
 A crescimento do organismo. C multiplicação das células.
 B formação de gâmetas. D regeneração de células.
23. **A hormona responsável pela maturação dos frutos é a/o...**
 A auxina. B citocinina. C etileno. D giberelina.
24. **Quando uma raiz absorve água e sais minerais, estes seguem o percurso pelo radicular...**
 A endoderme, zona cortical, floema.
 B periciclo, zona cortical, xilema.
 C zona cortical, endoderme, floema.
 D zona cortical, endoderme, xilema.

25. **Os tilacóides fazem parte dos/as...**
 A cloroplastos. B lisossomas. C mitocôndrias. D ribossomas.

26. Os esquemas representam cortes transversais de uma raiz e de um caule de uma planta angiosperma. Os números correspondentes aos tecidos responsáveis pela condução da seiva bruta e elaborada são respectivamente...



- A 1 e 3.
 B 2 e 1.
 C 2 e 3.
 D 3 e 4.

27. **Durante a digestão, as enzimas pepsina e tripsina actuam sobre os alimentos, respectivamente no/na...**
 A boca e intestino. C duodeno e intestino.
 B boca e estômago. D estômago e duodeno.

28. **Qual é a vitamina necessária para prevenir escorbuto?**
 A Vitamina B B Vitamina C C Vitamina D D Vitamina K

29. **Nas trocas gasosas com o ambiente, os anfíbios utilizam...**
 A brânquias. C traqueias e brânquias.
 B pulmões. D pulmões e pele.

30. **A respiração dos anelídeos é...**
 A branquial. B cutânea. C pulmonar. D traqueal.

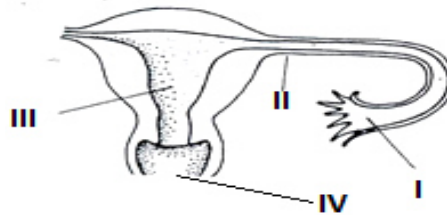
31. **Quando um glóbulo branco engloba e destrói uma bactéria trata-se de...**
 A endocitose, exocitose. C exocitose, fagocitose.
 B endocitose, fagocitose. D exocitose, pinocitose.

32. **No coração humano a válvula tricúspida localiza-se entre o...**
 A átrio direito e ventrículo direito. C átrio esquerdo e ventrículo esquerdo.
 B átrio direito e ventrículo esquerdo. D ventrículo esquerdo e aorta.

33. **Os nefrónios encontram-se situados no/na...**
 A bacinete. B cápsula renal. C zona cortical. D zona medular.

34. **Das substâncias abaixo, qual indicaria uma doença renal, caso fosse encontrada no túbulo contornado proximal?**
A Água B Oxigénio C Proteínas D Sais minerais
35. **Como se chama a unidade funcional do sistema nervoso?**
A Axónio B Baínha de mielina C Gânglio D Neurónio
36. **O órgão do sistema nervoso responsável pela manutenção do equilíbrio é o...**
A bolbo raquidiano. B cerebelo. C cérebro. D hipotálamo.
37. **As hormonas que regulam a taxa de glicose no sangue são, respectivamente...**
A estrogénio e insulina. C insulina e glucagona.
B estrogénio e progesterona. D insulina e progesterona.
38. **A glândula responsável pela secreção da hormona FSH, que activa a maturação dos folículos ovarianos é a...**
A hipófise. B Paratiróide. C supra-renal. D tiróide.
39. **Um indivíduo apresenta cretinismo (retardamento mental) em consequência da hipofunção da glândula...**
A hipófise. B paratiróide. C supra-renal. D tiróide.
40. **Depois da fecundação o desenvolvimento do embrião ocorre na estrutura indicada pelo número...**

- A I.
B II.
C III.
D IV.



FIM